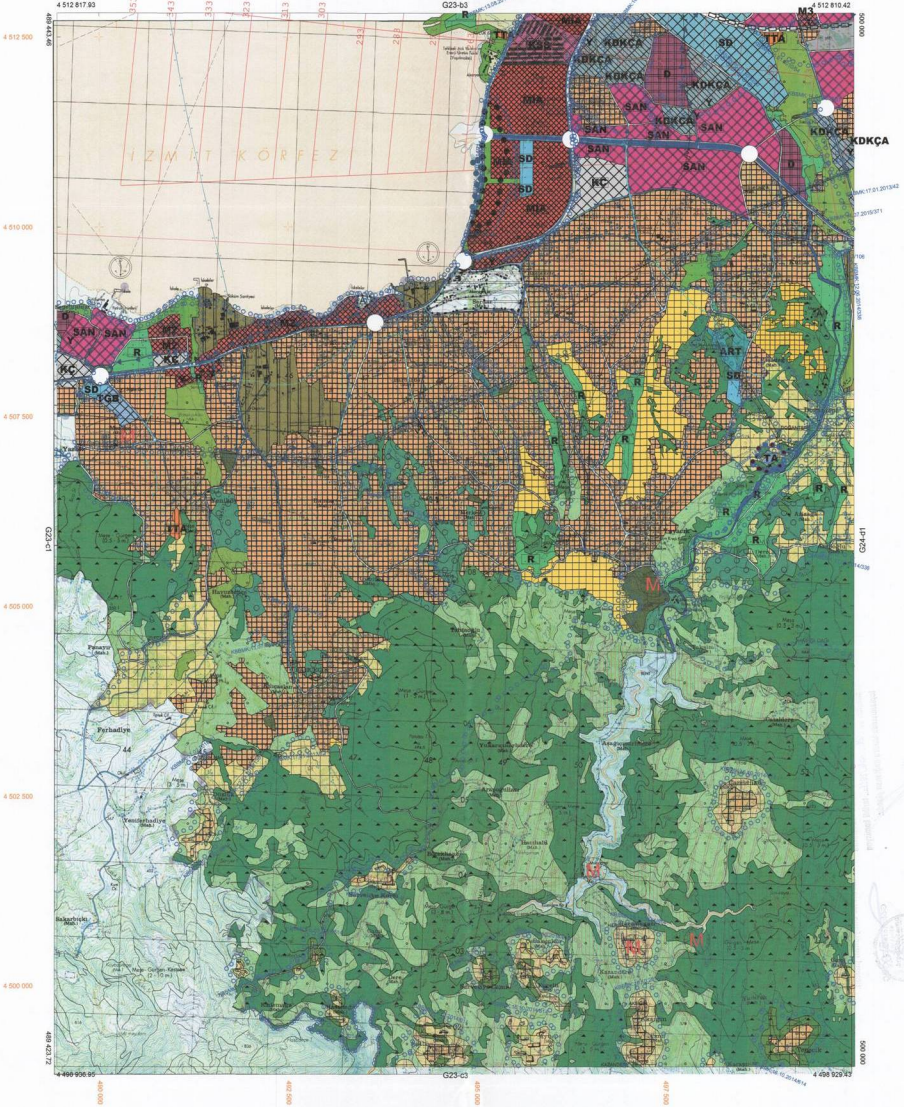


BAŞISKELE
(BAŞISKELE)
G23-c2

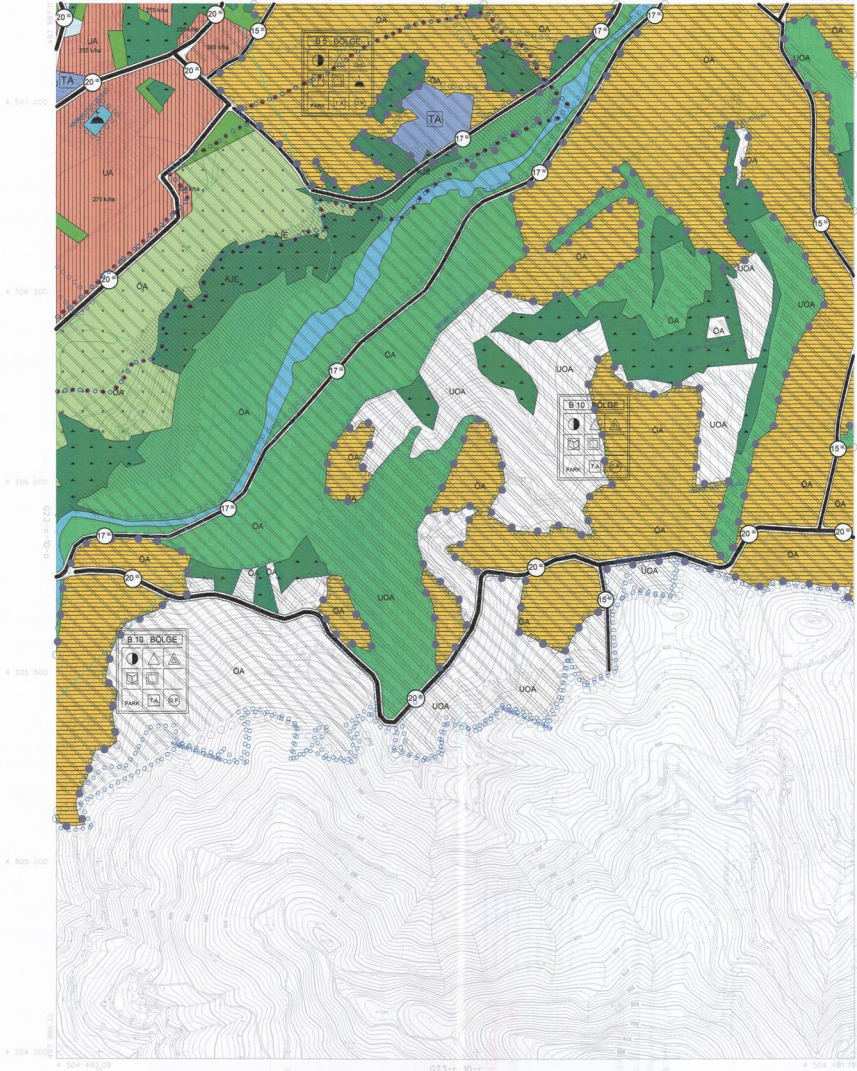


1/25000

BAŞISKELE-G23-C2
(BAŞISKELE)

KOCAELI
G23-c-10-b

G23-c-10-c



ÖNAY
Kocaeli Bölgesel İmarat Kurulunun
Tasarrufları, Fotoğrafçılık Üzerinden
Hazırlanan Harita'nın 1/5000 Ölçeğinde
Kocaeli Bölgesi Haritası Üzerine
Yapılan Harita Çizimlerinin Doğruluğunu
Onayladığına İstinaden

15.05.2008



Kocaeli Bölgesel İmarat Kurulunun Tasarrufları, Fotoğrafçılık Üzerinden Hazırlanan Harita'nın 1/5000 Ölçeğinde Kocaeli Bölgesi Haritası Üzerine Yapılan Harita Çizimlerinin Doğruluğunu Onayladığına İstinaden



KOCAELİ - G23-c-10-b

Harita 2008, Türkiye Harita Fotoğrafçılık Kurulunun
Yapımı Fikri - Araştırma - Planlama Servisleri Harita
Kurumları Harita Kurumları Harita Kurumları

Proje Müdürü
Harita Kurumları
Harita Kurumları
Harita Kurumları

1:5000

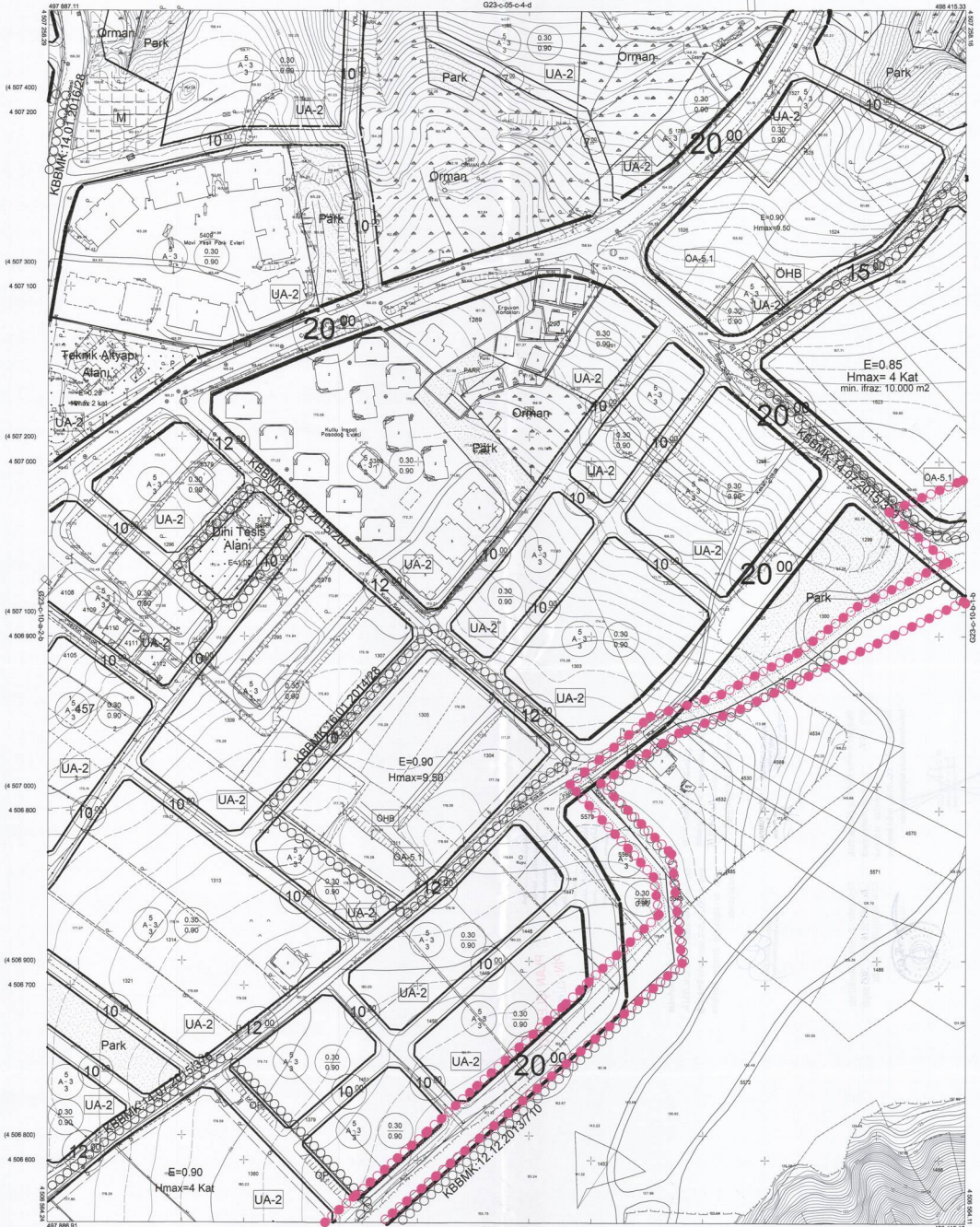
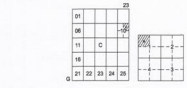
KONTROL
Harita Kurumları
Harita Kurumları
Harita Kurumları

BAŞISKELE İLÇESİ (Yuvacık Beldesi)

KOCAELİ

G23-c-10-b-1-a

G23-c-05-c-4-d



Kocaeli Büyükşehir Belediyesi
İmaratlar Dairesi Başkanlığı tarafından
yayınlanan Kocaeli İmarat 1/10000
Çizimli İmarat Yönetmeliği Madde 31/44
sayılı İmar Kanununun 7/a maddesine
göre hazırlanmış ve onaydır.

15.06.2011



İmar ve yerleşim alanları Bakanlığı

BAŞISKELE İLÇESİ (Yuvacık Beldesi) G23-c-10-b-1-a

KOCAELİ

1:1000

Koordinatlar ve pafta bölünmesinin en son güncellemesi
TUTKAY'a göre 2005.0 uygulaması, GCS84 referans ve
Transversal Mercator (TM) ölçümünde olmaktadır.

Mayıs 2010 tarihinde yapılan renkli hava fotoğraflarından
derinlemiş Topoğrafik esaslar çizimlerine göre hazırlanmıştır.

Yükseklik Firma: KUTLUERAY HARİTA A.Ş.
ÇETİNKAYA MAHALLESİ
(Ortaç Grubu)

PROJE YÖNETİCİSİ

ALİNA ÇETİNKAYA

Harita Mühendisi

Harita Mühendisi

SELİM SAYDANI

Harita Mühendisi

Harita Mühendisi

Harita Yüksek Mühendisi

Harita Mühendisi

KORCAN ERGİN

Harita Mühendisi

Harita Mühendisi

Harita Yüksek Mühendisi

KONTROL

HALİHAZIR HARİTA ŞEFİ

İSMAIL SEYREK

Harita Mühendisi

Harita Mühendisi

Harita Yüksek Mühendisi

Harita Mühendisi

DİLİK AYDIN

Harita Mühendisi

Harita Mühendisi

Harita Yüksek Mühendisi

PROJE YÖNETİCİSİ

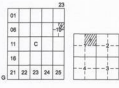
HARİTA ŞUBE MÜDÜRÜ V.

SEYYİDİ ÇAKIR

Harita Yüksek Mühendisi

Harita Yüksek Mühendisi

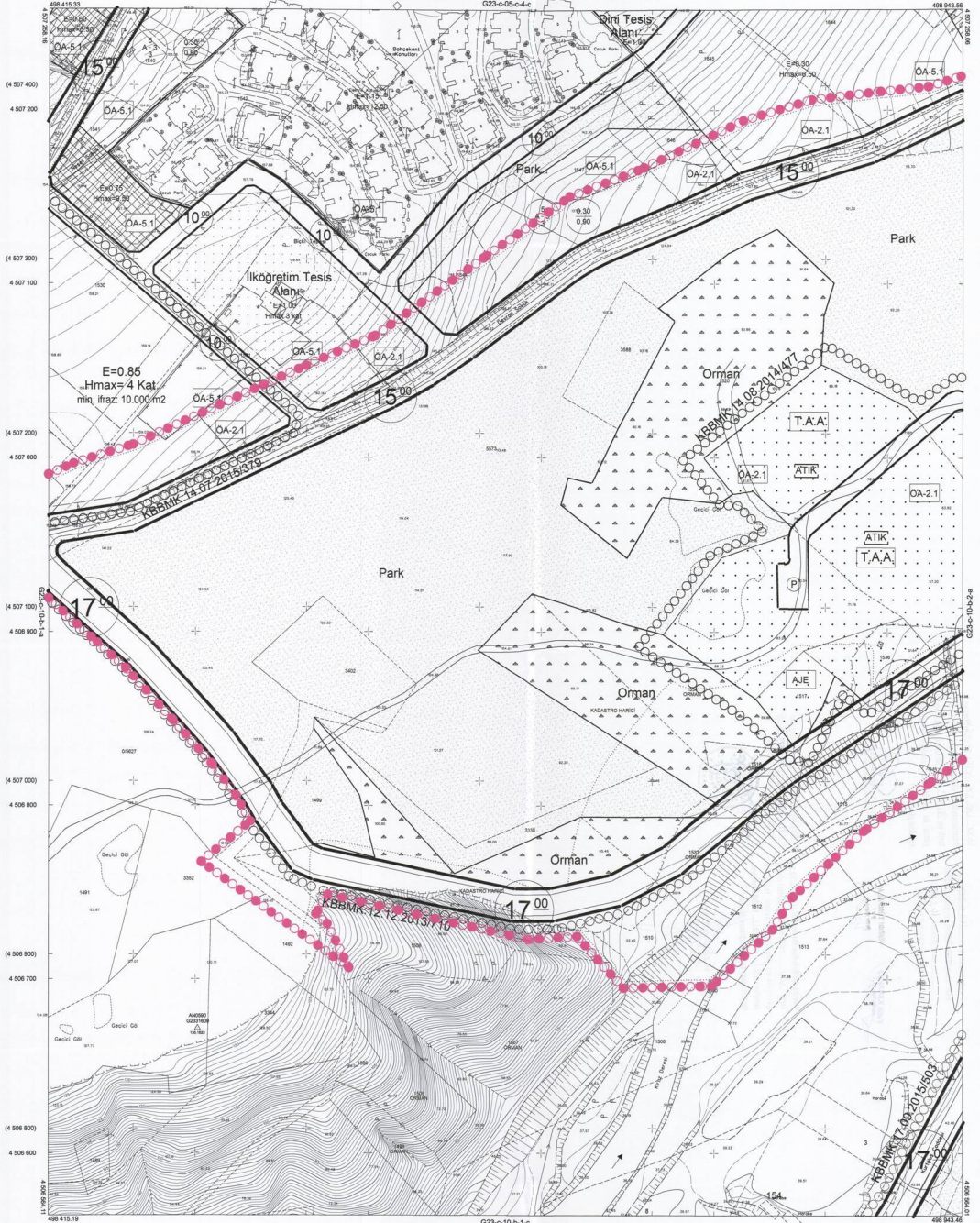
Harita Yüksek Mühendisi



BAŞİSKELE İLÇESİ (Yuvacık Beldesi)

KOCAELİ

G23-c-10-b-1-b



Kocaeli Büyükşehir Belediyesi
tarafından Fotogrametri yöntemi
ile yapılan Kocaeli İline ait 1:1000
ölçekli sayısal Haritaya Harita 3154
sayılı İmar Kanunu'nun 75.maddesine
göre inceleme ve onay.



BAŞİSKELE İLÇESİ (Yuvacık Beldesi) G23-c-10-b-1-b
KOCAELİ

Koordinatlar ve parça bölünmesi en son güncellenmiş
TUTOGA ve İZGİ 2005.5 sonuçlarında, GRSSD alpsisi ve
Tarihsel Harita (TM) tabanlıdır. Gözetimdir.
Mayıs 2010 tarihinde yapılan inceleme bina bölünmelerinden
sonra, 'Yapı'lar üzeri çizimlerine göre yapılmıştır.
Yüklenici Firma : KUTLUYER HARİTA A.Ş.
ÇETINKAYA İMAR A.Ş.
(Oran Grubu)

PROJE YÖNETİCİSİ
ALTAN ÇETINKAYA
Harita Mühendisi

1:1000

Harita Mühendisi SELİM SAYDAN
Harita Mühendisi DELEK AYDIN
Harita Yüksek Mühendisi EŞREF AKIŞ
Harita Yüksek Mühendisi HAKAN İLHAN

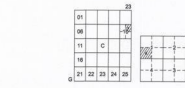
HALHAZIR HARİTA ŞEFİ
İSMAIL BEYRİŞ
Harita Mühendisi

PROJE YÖNETİCİSİ
HARİTA ŞUBE MÜDÜRÜ V.
SERPİL ÖZAR
Harita Yüksek Mühendisi

BAŞISKELE İLÇESİ (Yuvacık Beldesi)

KOCAELİ

G23-c-10-b-1-d



Kocaeli Büyükşehir Belediyesi
tarafından Fotogrametri yöntemi
yapılan Kocaeli İline ait 1:1000
ölçekli Genel Harita Harita 3194
sayılı İmar Kanununun 7/a maddesine
göre incelendi ve onandı.



BAŞISKELE İLÇESİ (Yuvacık Beldesi) G23-c-10-b-1-d
KOCAELİ

Koordinatlar ve pafta bölünmesi en son güncellenmiş
TUTUŞUYA TAĞI 2005/14 sayılı Kanunla, GİBİSO ile ve
Transversal Mercator (TM) yönteminde oluşturulmuştur.
Mayıs 2010 tarihinde çekilen renkli hava fotoğraflarından
üzerine yapılar sağıp çizimlerle gösterilmiştir.
Yükseklik Firma: KUTLUBEY HARİTA A.Ş.
ÇETİNKAYA İMAR A.Ş.
(Ornek Grubu)

PROJE YÖNETİCİSİ

ALTAN ÇETİNKAYA
Harita Mühendisi

1:1000

Harita Mühendisi
Harita Mühendisi
Harita Mühendisi
Harita Yabancı Mühendisi

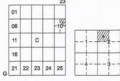
SELMİ SAKITAN
KORCAN ERGİN
DİLEK AYDIN
HAKAN KURBAN

KONTROL

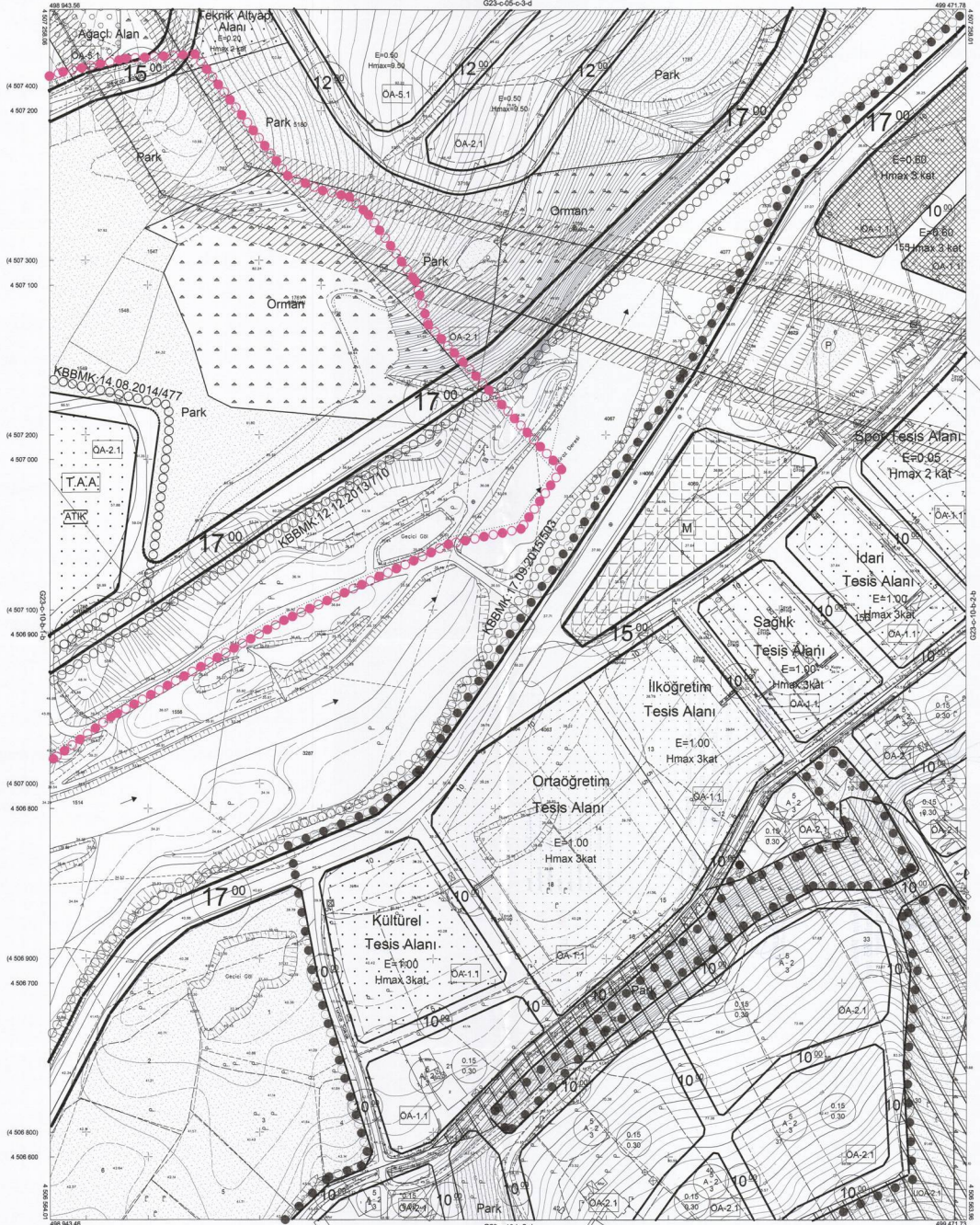
HALUKAR HARİTA BŞP
İSMAIL BEYREK
Harita Mühendisi

PROJE YÖNETİCİSİ

HARİTA BÜSİLE MODURU V.
SERİFAYI ÇAKIR
Harita Yabancı Mühendisi



BAŞISKELE İLÇESİ (Doğantepe Köyü)
KOCAELİ
G23-c-10-b-2-a



Kocaeli Büyükşehir Belediyesi
Trafikden Fırlatılmayan, yetersiz
yapılan Kocaeli İline ait 1/1000
ölçekli kayseri Haritazhar Harita 3194
sayılı İmar Kanunu'na Tabii Resmî
güne inşaat ve inşaat.
17.08.2011

Baykan Jönal
ÖZDEMİR (MÜHÜR)
İmar ve Şehircilik Bakanlığı

BAŞISKELE İLÇESİ (Doğantepe Köyü) G23-c-10-b-2-a
KOCAELİ

Koordinatlar ve pafta bölünmesi en son güncellenmiş
TUTUGA bağı 2003.0.06'dır. GİRİŞİ ERİŞİMİ VE
Trafiksel Kavram (TV) izleniminde gösterilmiştir.
Mayıs 2010 tarihinde yapılan nokta hava fotoğraflarından
Güncellenmiş yapılar sağa doğru gösterilmiştir.
Yakınlık Firma : KÜLTÜREL HARİTA A.Ş.
ÇETİNKAYA MAH. A.Ş.
(Ölçek çizim)

PROJE YÖNETİCİSİ
ALTAN ÇETİNKAYA
Harita Mühendisi

1:1000

Harita Mühendisi SELİM SAYDAN
Harita Mühendisi DİLEK AYDIN
Harita Yüksek Mühendisi ESREF ANS
Harita Yüksek Mühendisi HAKAN İLHAN

YONETKEN
HALHAZIR HARİTA BİFİ
İSMAL BEYRÖZ
Harita Mühendisi

PROJE YÖNETİCİSİ
HARİTA BURKE MÜDÜRÜ V.
SİBİRİYE ÖZALP
Harita Yüksek Mühendisi